

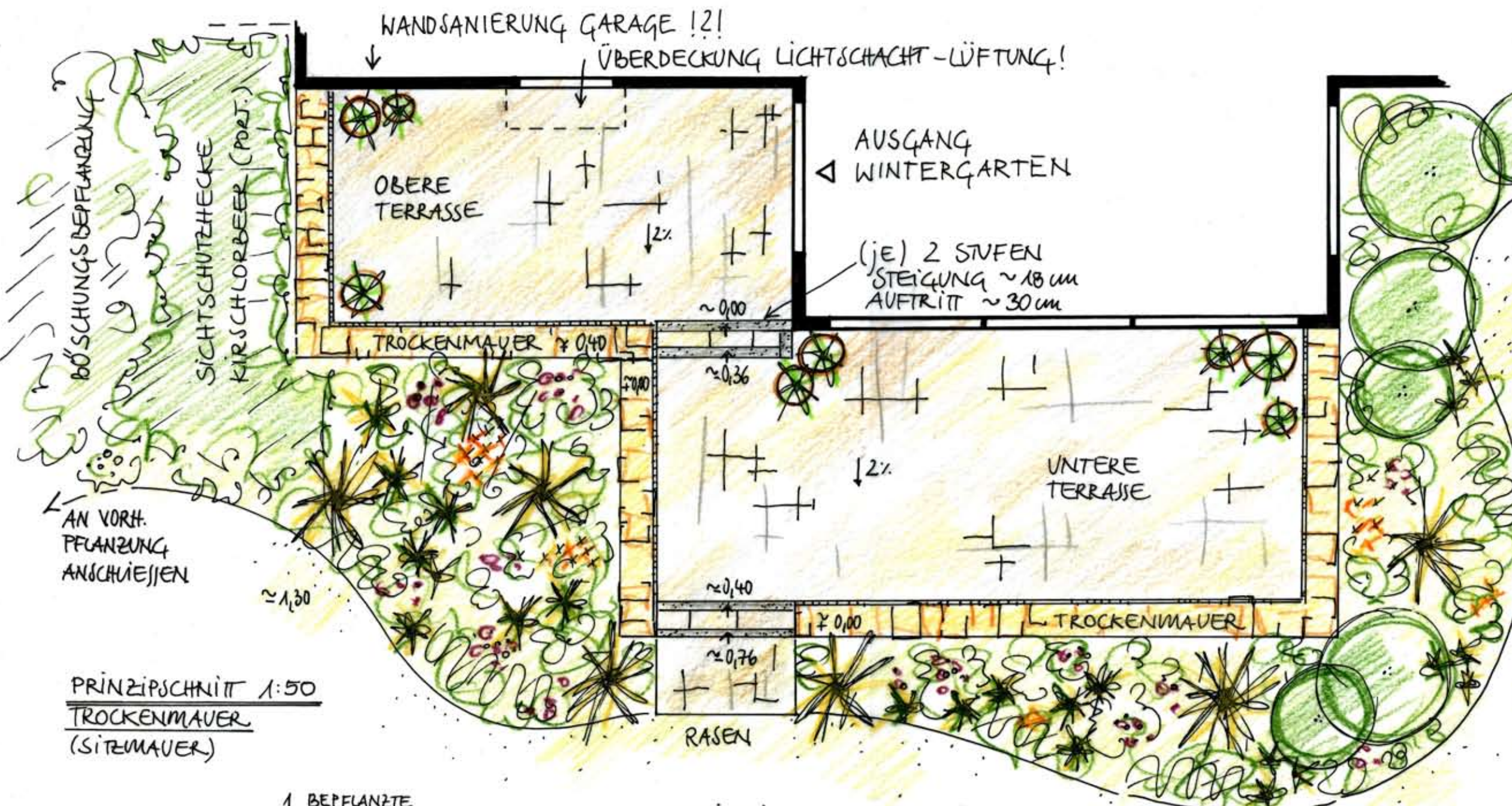
HAUSGARTEN

TERRASSE

VORENTWURF

1:50

ALLE MAßE MÜSSEN VOR ORT GEPRÜFT WERDEN!



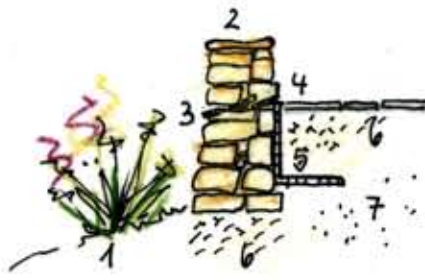
AN VORHANDENE BEPFLANZUNG ANSCHLIESSEN

PRINZIPERSPEKTIVE
TREPPE UND TROCKENMAUER ZWISCHEN DEN TERRASSEN



PRINZIPTSCHNITT 1:50
TROCKENMAUER
(SITZMAUER)

- 1 BEPFLANZTE BÖSCHUNG
- 2 TROCKENMAUER (SITZMAUER UND STÜTZMAUER)
- 3 ENTWÄSSERUNG DURCH MAUER
- 4 TERRASSE
- 5 BETON L-STEIN
- 6 FUNDAMENT / UNTERBAU SCHOTTER
- 7 FÜLLSAND



MATERIALIEN

- TERRASSENPLATTEN: WARMGRAUER GRANIT ODER PORPHYR IN VERJCH. RECHTECKUMABEN
- TROCKENMAUER: AUS QUADERFÖRMIGEN BRUCHSTEINEN (SANDSTEIN, GRANIT odw PORPHYR)
- TREPPEN: AUS BORDSTEIN (8cm DICKE) MIT TERRASSENATERIAL IN AUFTRITT GEFÜLLT
- STÜTZE / TERRASSEN EINFASSUNG BETON-L-STEIN

BEPLANZUNG

- SCHMUCKSTRÄUCHER
- GRÄSER
- STAUDEN (In gelben und violettem Flor)



NOVEMBER 2012