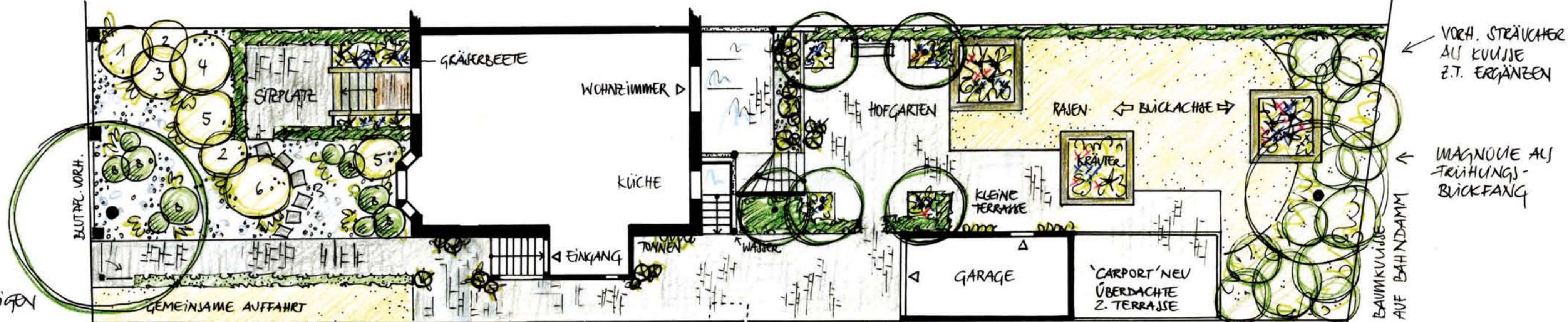


KLARE GEOMETRIISCHE FORMEN GÜEDERN DER GARTEN IN HÖFE UND PLÄTZE  
 DAS DURCHLAUFENDE PFLASTER LÄSST EINE EINHEIT ENTSTEHEN  
 EISENHECKEN SCHAFFEN GESCHÜTETE RÄUME UND DIE HOCHBEETE BRINGEN GEORDNETE LEBENDIGKEIT



**VORGARTEN:**  
 IN EINER RUHIGEN KIEFLÄCHE (JÜTLANDSTEINE VERCH. GRÖSSEN ANF STEINVLIES) BILDET EINE LEBENDIGE STRAUCHREIHE DIE KULISSE ZUM SITZPLATZ - IM KIESGARTEN STEHEN BUCHKUGELN UND FINDUNGE WIE SKULPTUREN VON STAUDEN UMSPIELT (+ LICHTKUGELN ?)

**PFLANZEN IM VORGARTEN:**

- 1 KORKFLÜGELSTRAUCH (EUONYMUS ALATUS 'COMPACTUS')
- 2 BLÜTENKIMMIE (SEIMUNIA JAPONICA 'RUBELLA')
- 3 MAIBLUMENSTRAUCH (DEURIA GRACIOS)
- 5 GARTENEIBISCH (HIBISCUS SYRIACUS ...)
- 4 ZAUBERNUSS (HAMAMELIS INTERMEDIA 'ARNOLD PROMISE')
- 6 STERNMAGNOLE (MAGNOVIA STELLATA)
- BUCHKUGELN (Z.T. VORHANDEN) + HORTENSIEN (ALS ERGÄNZUNG)
- EISENHECKE (TAXUS BACCATA)

**PFLANZEN IM HINTEREN GARTEN:**

- EISENSCHNITTHECKE (Z.T. VORHANDEN)
- TOPFPFLANZEN ALS DEKORATION
- KARREE AUS 4/5 HOCHSTÄMMEN ZIERAPFEL (Z.B. MALUS 'EVERESTE')
- KLEBERHORTENSIE AN GARAGENWAND
- HOCHBEETE (3 STÜCK) MIT SCHMUCKSTÄNDEN / KRÄUTERN

**HINTERER GARTEN:**

DIE TREPPE VON DER ÜBERDÄCHTEN TERRASSE ÖFFNET SICH IN DEN GARTEN - DER GEPFLASTERTE HOFGARTEN BIETET RAUM ZUM FEIERN - DREI KLEINE HOCHBEETE (2,10x2,50m) BRINGEN EINE "GEORDNETE LEBENDIGKEIT" IN DEN GARTEN UND SIND ZUSAMMEN MIT DER MAGNOLE SCHÖNE BLICKFÄNCE

**MATERIALIEN:**

- EHL CASSETTA PFLASTER GRAU ANTHRAXIT NUANCIERT (EINFASSUNG RABENKANTEN ABGESENKT)
- HOCHBEETE (H ~ 0,45m) EHL BOLSANTIK MÄNNE

ALLE MAßE MÜSSEN VOR ORT GEPRÜFT WERDEN!

