

HAUSGÄRTEN

VORENTWURF

M 1:100
(1 cm = 1 m)

Ein Janz durch die Gärten:

1 DREI GRÖßERE BÄUME LIEGEN AN RAHMENDEI HAND ENTLANG DER STRASSE (z.B.: SPIEBAUM, RUDOLPH, ZIEKIRCHEN...)

2 EINE GRÖßLICHE KIEFLÄCHE WIRKT HIER EINLADEND. SIE WIRD VON STRAUCH- UND STAUDENPFLANZUNGEN GERAHMT

3 STANDORT FÜR MÜLLTÖNNEN IN EINER HÖLZBOX ODER DURCH EINE KLEINE PERGOLA BERAHMT UND BESCHATTET

4 EIN GESCHWUNGENER GEPLASTERTER WEG FÜHRT VERSTECKT VON DER EINGANGSTERRASSE DURCH DEN KLEINEN GEMÜSEGARTEN ZUM GROßEN SONNENTERRASSE AUF HOLZ. AM ENDE DES BACHLAUFES IST PLATZ FÜR DIE VERSCHIEDENARTEN KÜCHENKRÄUTER.

5 EINE KLEINE HOLZBRÜCKE FÜHRT ÜBER DEN BACHLAUF HINAB IN DEN GARTEN.

6 AUS EINEM GROßEN QUERSTEIN ERHÄNGT DER MIT REGENWASSER GEBENTETE BACHLAUF DER SICH ZU EINEM TEICH AUFWEITERT. DIE HOLZTERRASSE FÜHRT WIE EIN STEG ÜBER DEN SEE DER VON GROßEN FUNDLUNGEN UND WASSERPFLANZEN EINGEFASST IST.

7 DIE MORGENSONNENTERRASSE LÄDT ZUM FRÜHSTÜCK EIN.

8 VON HIER FÜHRT EIN WEG NACH VORNE UND IN DEN "SENIOREN GARTEN". EINE KLEINE KIEFLÄCHE Bietet RAUM FÜR WÄSCHELEINEN.

9 IM HINTEREN GARTENBEREICH FAßT EINE PFLANZUNG AUS KLEINEREN GEBÜSCHEN UND STRÄUCHERN DEN GARTEN EIN OHNE DEN BICK IN DIE ANGRENZENDE LANDSCHAFT ZU VERDECKEN.

HIER IST PLATZ FÜR EINE GROßE RINDENMULCHFLÄCHE ZUM AUFSTELLEN VON SCHAUER, SPIELHAUS... UND FÜR EINEN LAGERFEUERPLATZ.

10 EIN RINDENMULCHWEG ZWISCHEN STRÄUCHERN UND FARNEN FÜHRT ZUM GEMEINSAMEN PAVILLON.

der "Senioren Garten"

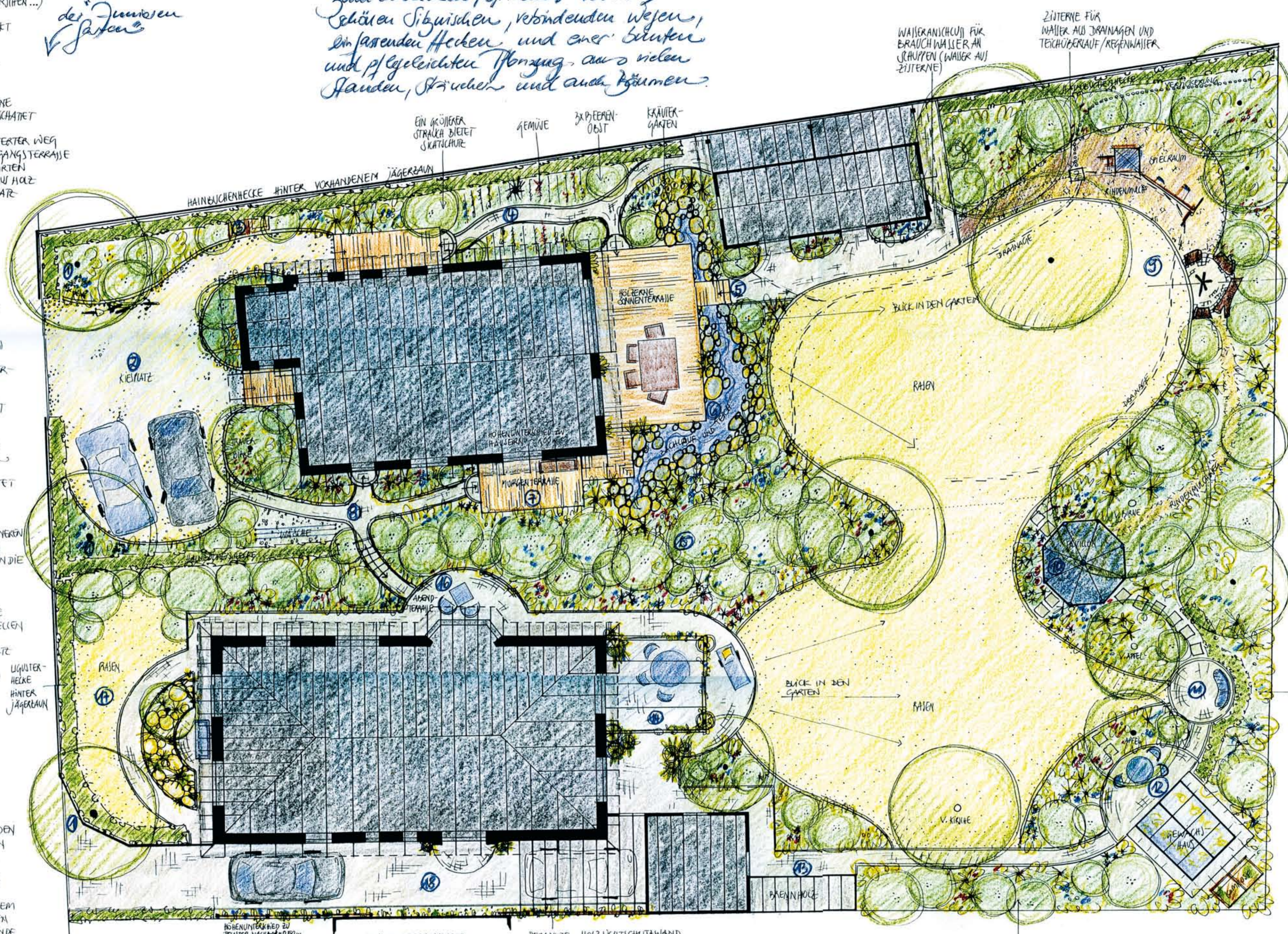
DER GEMEINSAM GENUTZTE PAVILLON IST EIN SCHÖNER BICKPUNKT IM GARTEN. EINGEFASST MIT SCHMUCKSTAUDEN UND BÜHNENPFLANZEN IM GESAMTEN JAHRVERLAUF.

11 EIN PLATTENWEG FÜHRT DURCH DAS BEET AUS AZALEEN UND HERBSTSCHMUCKSTAUDEN ZU EINEM KLEINEN RUNDEN GEPLASTERTEM PLATZ MIT EINER BANK AM ENDE DES GARTENS. DIESER PLATZ WIRD DURCH EINE KLEINE HECKE (z.B. LIGUSTER, EIBEN...) EINGEFASST UND VON DEN BEIDEN APFELBÄUMEN GERAHMT.

12 DER KLEINE WEG FÜHRT WEITER ZUM GEMÜSEHAUS MIT SEINEM VORPLATZ. HIER IST PLATZ FÜR TISCH UND STÜHLE VON DENEN AUS MAN EINEN SCHÖNEN BICK IN DEN GEMEINSCHAFTLICHEN FAMILIENGARTEN HAT UND DENNICH GESCHÜTZT IST.

der "Junioren Garten"

Der Familiengarten - ein Ort zum Entdecken, Spielen & Toben, mit schönen Sitzwischen, verbindenden Wegen, einfarbenen Hecken, und einer bunten und pflegeleichten Pflanzung aus vielen Stauden, Sträuchern und auch Bäumen.



13 AM WEG DURCH DEN GARTEN LIEGT AUCH EIN ÜBERDACHTER UNTERSTAND FÜR DAS KAMINHÖLZ.

14 DIE GROßE GEPLASTERTE SONNENTERRASSE WIRD DURCH EINE BERAHMTE ÜBERDACHUNG GESCHÜTZT. HIER IST VIEL PLATZ - AUCH FÜR DIE SOMMERPFLANZEN IN UCHMUCKENDEN TÖPFEN.

15 EINE GRÖßLICHE STRAUCHPFLANZUNG AUS RHODODENDRON UND SOMMERGRÜNEN STRÄUCHER TRENNT DIE BEIDEN GARTENBEREICHE VONEINANDER UND FANGT AUCH DEN HÖHENUNTERSCHEID ZWISCHEN DEN GRUNDSTÜCKEN AB. AM ENDE DER STRAUCHPFLANZUNG STEHT EIN GRÖßERER SOLITÄRBAUM (z.B. EINE VOGEL-KIRCHE, SCHWEDISCHE MEHLBEERE...) MIT RAUMGEBENDER WIRKUNG.

16 DIE KLEINE TERRASSE MIT IHREM ABENDSONNENWISPERPLATZ MÜNDET IN DEN DAS HAUS UMLAUFENDEN WEG SOWIE MIT EIN PAAR STUFEN HINUNTER IN DEN "JUNIOREN GARTEN".

17 DER VORGARTEN WIRKT DURCH EINE RAISENFLÄCHE UND DEN BÜGENFÖRMIGEN WEG GRÖßLICHIG. EIN BEET MIT STEINEN, GRÄSERN UND EINEM ZIEGELWEG (z.B. GEKLEBTEN BUNSAI-KIEFERN, JAPANISCHER ZIER-ALHORN) FAßT DEN SITZPLATZ MIT BANK AN DER HAUSWAND EIN. ZUM STRASSE HIN VERLÄUFT EINE HECKE AUS LIGUSTER SOWIE EIN JÄGERBAUM.

18 DER HAUSEINGANG UND DIE ZUFAHRT ZUM CARPORT WERDEN Z.B. IN GERÜMPFTEM BETUNSTEIN GEPLASTERT. EIN SCHMALER PFLANZSTREIFEN Bietet RAUM FÜR EINE HECKE UND BERAHMTE HOLZSCHÜTTLELEMENTE ZUM NACHBARGRUNDSTÜCK HIN. DAS GEPLASTERTE MITER DES HALBKREISES ZIEHT SICH WIE EIN KOTER-FADEN DURCH DIE GESAMTE GARTENGESTALTUNG.

Zwei verschiedene Gartengestaltungen
zwei verschiedene Gärten
und dennoch ein gemeinsamer Familiengarten.

